

Leistungsdaten FLEXIRO Deckenheizungselemente

Hohe Leistung und schnelle Reaktion - nur 12,5 mm Aufbauhöhe:

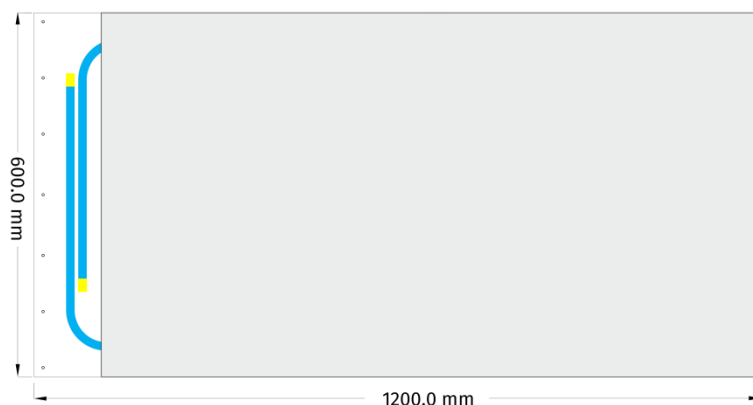
Handelsübliche Gipskartonplatten mit 12,5 mm Stärke können für die Beplankung der inaktiven Randflächen verwendet werden.

Ihre Vorteile:

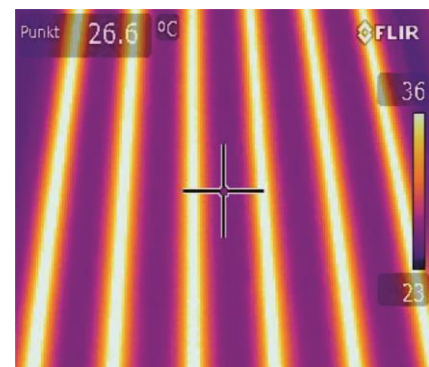
- Geringer Energiebedarf
- Kurze Aufheizzeiten
- Ideal für Renovierung und Sanierung
- Im Trockenbau zu installieren
- Einfache und schnelle Montage
- Sauerstoffdicht nach DIN 4726



Installation über Steckkupplungen



Maße Deckenheizungselement 1200 mm x 600 mm x 12,5 mm



Thermografie – gleichmäßige Wärmeverteilung

flexiro	Heizleistung in [W/m ²]					
	32°C		35°C		38°C	
Mittlere Heiztemperatur*	Raumtemperatur		Raumtemperatur		Raumtemperatur	
*) für die FLEXIRO Deckenheizung wird ein ΔT von 5K zwischen Vorlauf und Rücklauf empfohlen	20°C	24°C	20°C	24°C	20°C	24°C
	31	21	39	29	47	36