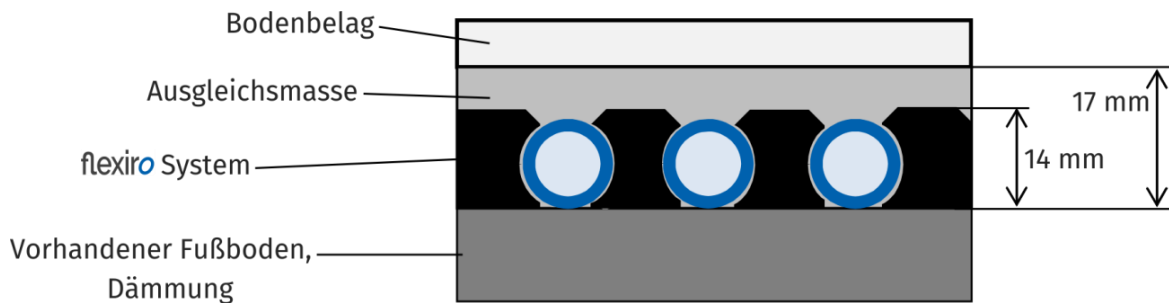


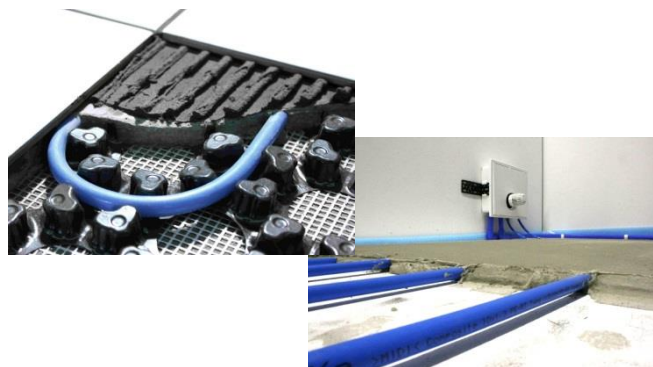
Leistungsdaten FLEXIRO Fußbodenheizung

Hohe Leistung und schnelle Reaktion - nur 17 mm Aufbauhöhe
(ohne Oberflächenbelag) :



Ihre Vorteile:

- Geringer Energiebedarf
- Kurze Aufheizzeiten
- Ideal für Renovierung und Sanierung
- Einfache und schnelle Montage
- Sauerstoffdicht nach DIN 4726



flexiro		Heizleistung* in [W/m ²]				
		Mittlere Heiztemperatur	30°C		30°C	
Bodenbelag	Dicke [mm]	Wärmedurchgangswiderstand [m ² *K/W]	Raumtemperatur		Raumtemperatur	
			20°C	24°C	20°C	24°C
Keramische Fliesen	13	0,012	55	33	89	64
Marmor	30	0,014	54	32	88	62
Natursteinplatten	20	0,017	43	31	86	61
Teppichboden		0,07 bis 0,17	44-30	24-17	66-42	45-30
Nadelvlies	6,5	0,12	33	19	52	37
Linoleum	2,5	0,02	50	29	83	58
Kunststoffbelag	3	0,015	54	32	87	62
PVC-Beläge	2	0,011	55	33	90	65
Stab-Parkett (Eiche)	22	0,105	35	21	53	39
Fertigparkett (Kork)	11	0,129	33	19	48	37
Laminat	9	0,044	46	28	75	55

* Angaben bezogen auf das FLEXIRO-System: Verlege-Abstand 10 cm und Höhe der Ausgleichsmasse 15 mm. Bei der Berechnung der Heizleistung gibt es jedoch Einflüsse, die sich von Fall zu Fall unterscheiden, z.B. der Bodenbelag und die Dämmung. Die angegebenen Leistungsdaten dienen deshalb als Orientierungshilfe und sind keine Leistungsangaben für die Auslegung im Einzelfall.