

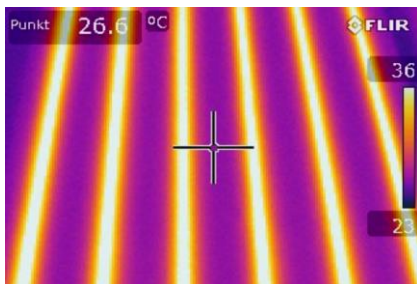
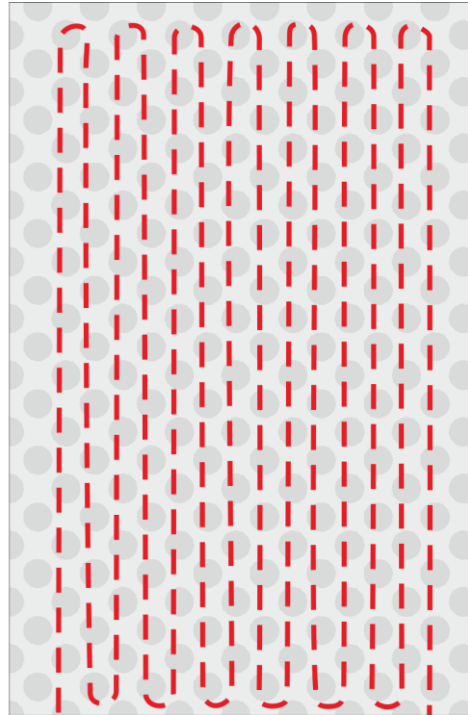
Leistungsdaten Wandheizung in Putzausführung

Hohe Leistung und schnelle Reaktion - nur 11 mm Aufbauhöhe (ohne Putzstärke):

Jede putzfähige Wandfläche kann als Wandheizung aktiviert werden. Geeignet sind alle von den Herstellern zugelassenen Putzmaterialien, wie Gipsputz, Kalkputz oder Lehmputz.

Ihre Vorteile:

- Geringer Energiebedarf
- Kurze Aufheizzeiten
- Ideal für Renovierung und Sanierung
- Geeignet für zugelassene Putzmaterialien
- Einfache und schnelle Montage
- Sauerstoffdicht nach DIN 4726



Thermografie – gleichmäßige Wärmeverteilung



Sichere Putzverankerung durch Wabenelemente

flexiro	Heizleistung in [W/m ²] (für Gipsputz und 15 mm Rohrüberdeckung)							
	28°C		32°C		37°C		42°C	
Mittlere Heiztemperatur*	Raumtemperatur		Raumtemperatur		Raumtemperatur		Raumtemperatur	
*) für die FLEXIRO Deckenheizung wird ein ΔT von 5K zwischen Vorlauf und Rücklauf empfohlen	20°C	24°C	20°C	24°C	20°C	24°C	20°C	24°C
	42	20	65	42	96	71	127	102