

Leistungsdaten Wandheizung im Trockenbau

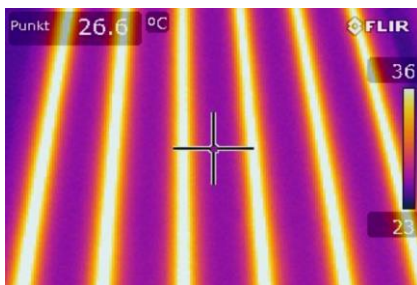
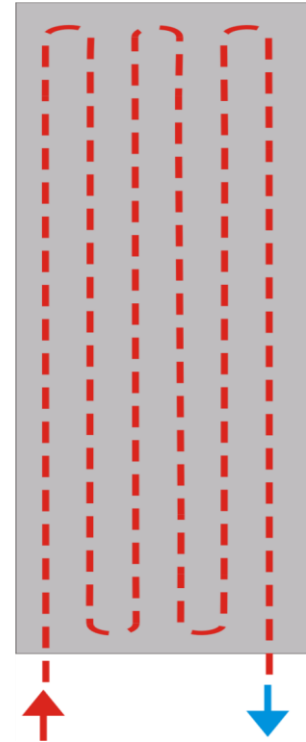
Hohe Leistung und schnelle Reaktion
mit nur 12,5 mm Aufbauhöhe

Handelsübliche Gipskartonplatten mit 12,5 mm Stärke können für die Beplankung der inaktiven Randflächen verwendet werden.

Setauswahl und Preise unter flexiro.de/wandheizung-trockenbau.

Ihre Vorteile:

- Geringer Energiebedarf
- Kurze Aufheizzeiten
- Ideal für Renovierung und Sanierung
- Im Trockenbau zu installieren
- Einfache und schnelle Montage
- Sauerstoffdicht nach DIN 4726



Thermografie: gleichmäßige
Wärmeverteilung



Installation über Steckkupplungen

	Heizleistung in [W/m ²]							
Mittlere Heiztemperatur*	28°C		32°C		37°C		42°C	
*) für die FLEXIRO Wandheizung wird ein ΔT von 5K zwischen Vorlauf und Rücklauf empfohlen	Raumtemperatur		Raumtemperatur		Raumtemperatur		Raumtemperatur	
	20°C	24°C	20°C	24°C	20°C	24°C	20°C	24°C
	23	11	35	23	50	38	66	53